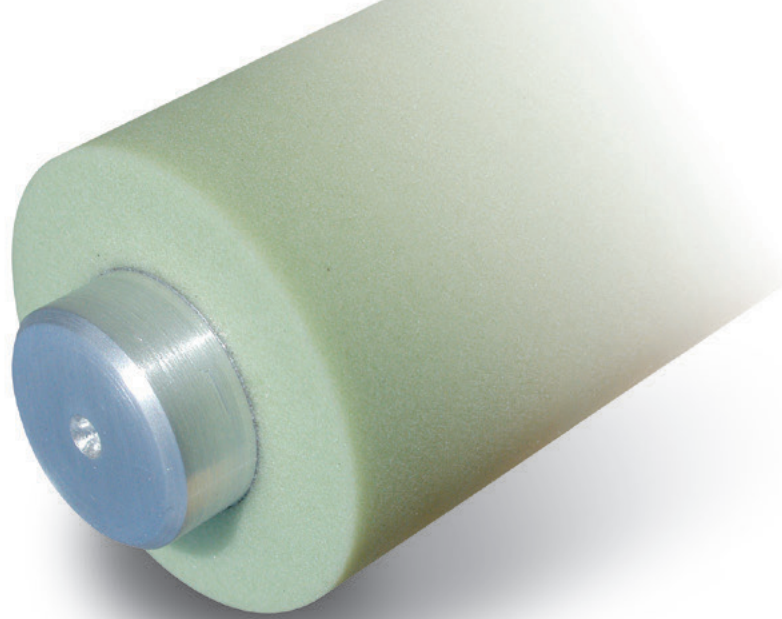


# MIXCEL

耐溶剤性・スポンジ系ゴムローラーMIXCEL〈ミクセル〉は、  
ジョイントマークのない、有機溶剤に対する耐性が優れた特殊樹脂ローラーです



## 性能 Performance

MIXCEL

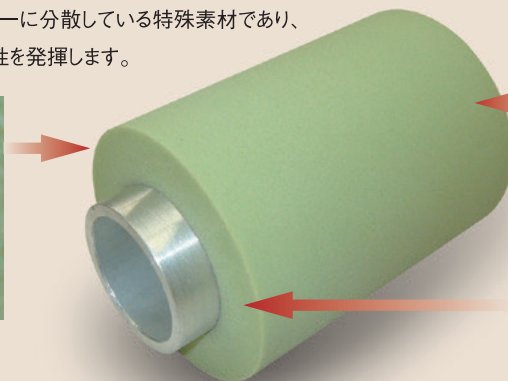
### フレキシブルエアー

『ミクセル』は約100 $\mu$ mのマイクロなセルが、表面および内部に均一に分散している特殊素材であり、柔軟でソフトなフレキシブルエアーによって優れた緩衝性・弾力を発揮します。

表面拡大写真



表面のフレキシブルエアーは研磨され、空洞のように現れています。



素材特有の耐溶剤性にプラスして、特異な表面状態によって相手材をグリップし、掴み・送り出します。

柔軟性・復元性に優れたフレキシブルエアーが『ミクセル』にかかる圧力を均一に分散します。容積に余裕があり、クッション性が向上しています。

### 耐溶剤性に優れる

『ミクセル』は驚異的な耐溶剤性をもつ特殊樹脂ローラーであり、特にシンナーのような混合溶剤に強く、塗料やニス及びそれ等の洗浄剤に対する耐性は群を抜いています。ファニッシャーロール、コーティングロール、絞りロール等に使用できます。

MIXCEL 浸漬試験 (室温×24h)	トルエン	MEK	ガソリン
体積変化率(%)	+3	+35	±0

### ⚠️ お取り扱い上の注意

ローラーは軸で受け、ローラー表面が何かに接触しない様にして下さい。  
また、保管の際には出来るだけ露出させず空気や直射日光を避けて冷暗所をお選び下さい。  
洗浄の際は、塩素系の溶剤を避けて下さい。

標準仕様	硬度(JIS-A)	カラー
	35°	淡いグリーン

