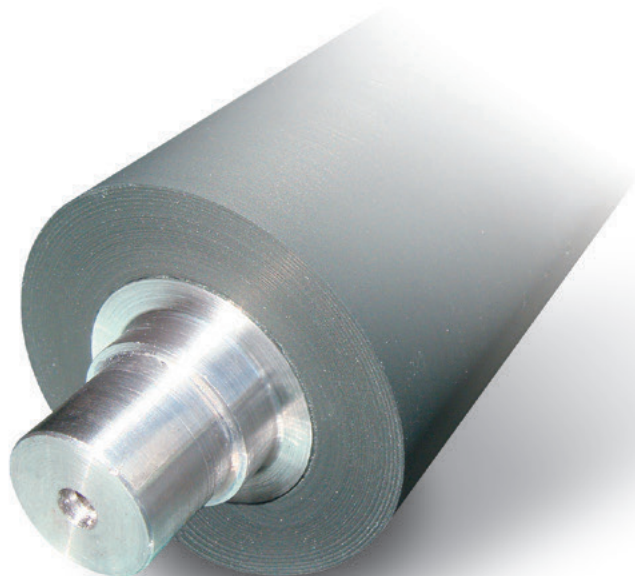


DELACEL

優れたドライ&ウェットグリップ性能を発揮する高摩擦係数ローラー

特殊処理した新ゴム材質により、高摩擦力が持続します。

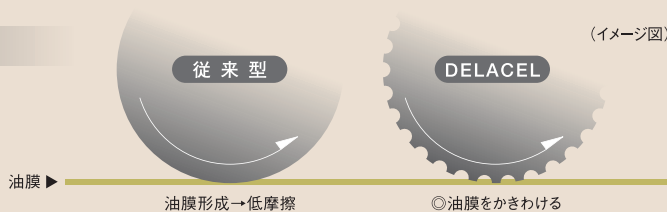


性能 Performance

DELACEL

ウェットグリップ性能

ゴムに微細な特殊構造を生成させることにより、ローラー表面の細かい凹凸が相手材をしっかり捉え、優れたグリップ力を発揮します。また、油潤滑下においても表面の凹凸が油膜を分断し、スリップの低減に貢献します。



安定した摩擦係数

表面上の摩擦(力の)加工とは違い、内部まで均一な特種構造が形成しているため、摩耗によるグリップ性能の低下を引き起こさず、常に安定した高摩擦係数を維持します。

性質

耐油性、低濃度の耐薬品性があります。
NBR系特殊配合により、比較的高い機械的強度特性、耐熱性、耐摩耗性、化学的安定性に優れています。

動摩擦係数比較

	DELACEL	一般NBR	ウレタン
ドライ	0.93	0.54	0.49
ウェット	0.68	0.34	0.41

上記数値は保証値ではありません。

耐薬品性

◎ 優	マシン油、ガソリン、灯油、アルコール類
× 不可	ケトン類、エステル類、芳香族炭化水素
○ 良	水、低濃度の酸・アルカリ

標準仕様	硬度 (JIS-A)	カラー
	60° 70° 80°	黒色

